

HJS-NR. 90 82 2031 (Ø 70 MM)



HJS-TUNING KATALYSATOR | HJS-TUNING CATALYST
GB - 47

BMW / MINI 2.0
EURO 6 D-TEMP

Urheberrechtlich geschützt/© by HJS Emission Technology GmbH & Co. KG, D-58706 Menden/Sauerland

Alle Informationen und Daten in diesem Druckerzeugnis wurden mit größter Sorgfalt erstellt. Für Fehler, Auslassungen oder sonstige Ungenauigkeiten ist eine Haftung ausgeschlossen. Bei den in diesem Dokument genannten Anwendungen besteht die Möglichkeit, dass diese nur bis zum angegebenen Datum zutreffen, welches auf der Rückseite gedruckt ist. Inhaltliche Änderungen vorbehalten. Nachdruck oder Vervielfältigungen, auch auszugsweise, einschließlich Bildern und Grafiken, sind nur mit schriftlicher Genehmigung von **HJS Emission Technology** gestattet. Wir behalten uns alle Rechte vor.

All information and data stated in this printed document has been compiled with utmost care. Nevertheless, HJS accepts no liability for any errors, omissions or other inaccuracies contained herein. The vehicle applications cited in this document may possibly be valid only up to the date printed on the last page of the document. Subject to change without notice. Reprinting or reproduction, in whole or in part, including of photographs, illustrations or graphics, is not permitted without the prior written consent of **HJS Emission Technology**.
We reserve all rights in connection with this document.

INHALT | CONTENT

DEUTSCH	4 - 5
Allgemein	4
Einbauhinweise	4
Einbauanleitung	5
ENGLISH	6 - 7
General information	6
Installation notes	6
Installation instructions	7
VERWENDUNG APPLICATION	8

VORSICHT | CAUTION



Bezeichnet eine mögliche gefährliche Situation. Wenn die Information nicht befolgt wird, können Sachschäden sowie leichte oder mittlere Körperverletzungen die Folge sein.

Indicates a potentially hazardous situation. Failure to comply with this information may result in property damage and minor or moderate injury.

HINWEIS | NOTE



Bezeichnet allgemeine Hinweise, nützliche Anwender-Tipps und Arbeitsempfehlungen, welche aber keinen Einfluss auf die Sicherheit und Gesundheit des Personals haben. Hebt nützliche Tipps und Empfehlungen sowie Informationen für einen effizienten und störungsfreien Betrieb hervor.

Refers to general information, useful user tips and work recommendations which, however, have no influence on the safety and health of personnel. Raises useful tips and recommendations and information for efficient and trouble-free operation.



Persönliche Schutzausrüstung verwenden! Dieser Sicherheitshinweis ist unbedingt zu beachten – aus Gründen Ihrer Sicherheit.

Use personal protective equipment! This safety advice must be strictly observed - for your own safety.

PRODUKTINFORMATION

ALLGEMEIN

HJS Tuning Katalysatoren sind nach **ECE Regelung Nr. 103** genehmigt. Dies ist durch die Prägung auf dem Typenschild erkennbar. Die Katalysatoren können ohne Eintragung in alle Fahrzeuge im Verwendungsbereich der Genehmigung (siehe letzte Seite) verbaut werden. Das Mitführen der Genehmigung ist nicht erforderlich.

EINBAUHINWEISE

VORSICHT



Heiße Oberflächen! Verbrennungsgefahr! Alle Arbeiten nur bei abgekühlter Abgasanlage durchführen!

HINWEIS



Beim Ein- und Ausbau sind in allen Punkten die Herstellervorgaben zu beachten! Die Gemischaufbereitung, Lambdaregelung und Zündanlage sind auf einwandfreie Funktion zu überprüfen. Zündkerzen, Leitungsverbindungen etc. sind gegebenenfalls zu erneuern.



Der Einbau ist ausschließlich durch das qualifizierte Fachpersonal einer Kfz-Werkstatt durchzuführen.



Sicherheitsschuhe und Handschuhe tragen!

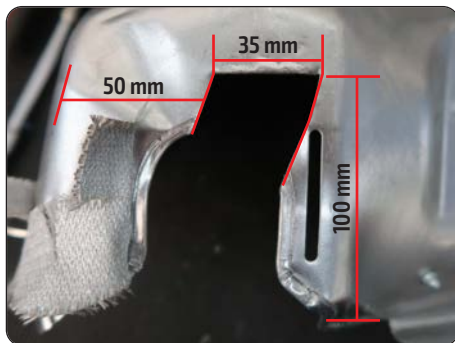
EINBAUANLEITUNG

Den vorhandenen Katalysator ausbauen und den Tuningkatalysator lose und ggfs. mit den beigefügten Montageteilen vormontieren.

Wir empfehlen, die Dichtung zwischen dem Tuningkatalysator und dem Turbolader zu erneuern.



Das Hitzeschutzblech gemäß der Skizze ändern. Nach dem Ausschneiden müssen die Kanten entgratet werden.



Hitzeschutzblech lose auf den Kat legen und das mitgelieferte HJS-Druckmessröhrchen anschrauben und festziehen. Dann das Hitzeschutzblech festschrauben.



Den Schlauch am Differenzdrucksensor abziehen und gegen den mitgelieferten Schlauch austauschen. Mitgelieferte Schlauchschellen verwenden.

Die gesamte Abgasanlage ist spannungsfrei auszurichten.

Alle Verbindungselemente nach Vorschriften des Fahrzeugherstellers mit dem Drehmomentschlüssel verschrauben, so dass sich die Anlage nicht verdrehen kann und alle Anschlüsse gasdicht sind.

Motor starten und die Abgasanlage auf Dichtigkeit überprüfen.

Es empfiehlt sich, die Abgasanlage nach kurzer Betriebsdauer erneut auf Dichtigkeit zu überprüfen und anschließend alle Befestigungen nochmals nachzuziehen.

PRODUCT INFORMATION

GENERAL INFORMATION

HJS tuning catalysts are approved in compliance with **ECE Regulation No 103**. This is identifiable by the embossing on the nameplate. These catalytic converters can be installed in all vehicles that fall within the scope of application as stipulated in the approval certificate (see last page) without any need for an additional entry in the registration documentation. There is no need for vehicle owners to carry the approval certificate with them.

INSTALLATION NOTES

CAUTION



Hot surfaces! Danger of burns! Carry out all work when the exhaust system has cooled down!

NOTE



The manufacturer's instructions must be observed in all points during installation and removal! The mixture preparation, lambda control and ignition system must be checked to ensure proper function. Spark plugs, cable connections etc. must be replaced if necessary.



All work procedures must be carried out by qualified staff of a vehicle workshop.

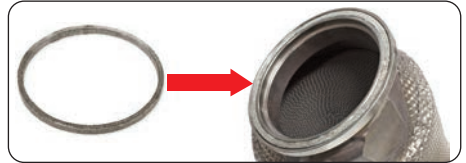


Wear safety shoes and gloves!

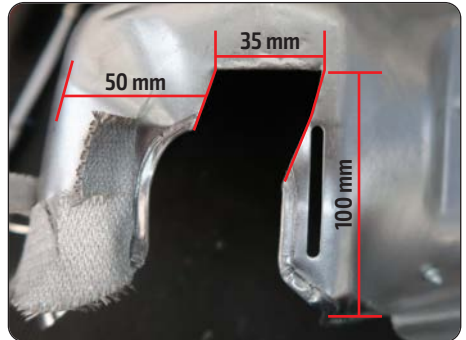
INSTALLATION INSTRUCTIONS

Remove the catalyst and preassemble the tuning catalyst loosely using the assembly components supplied with the cat if necessary.

We recommend to replace the gaskets between the tuning catalyst and the turbocharger.



Change the heat protection plate according to the draft. After cutting, the edges must be deburred.



Place the heat protection plate loosely on the catalyst and screw on and tighten the HJS pressure measuring tube supplied. Then screw the heat protection plate tight.



Pull off the tube on the differential pressure sensor and replace it with the tube supplied. Use the hose clamps supplied.

Align the entire exhaust system so that it is free from strain.

Screw together all connecting elements using a torque wrench and in line with the vehicle manufacturer's instructions, so that the system cannot rotate or twist and all connections are gas-tight.

Start the engine and check that the exhaust system has no leaks.

We recommend to check the exhaust system for leaks again after a short period of operation and tighten all of the connecting elements again.

VERWENDUNG | APPLICATION

MINI (BMW)

MODELL	KBA-TYP	LTR/KW	MOTORTYP
Cooper S	FML2	2.0/141	B48A20A
Cooper S	FML4	2.0/141	B48A20A
Cooper S Cabrio	FMCA	2.0/141	B48A20A