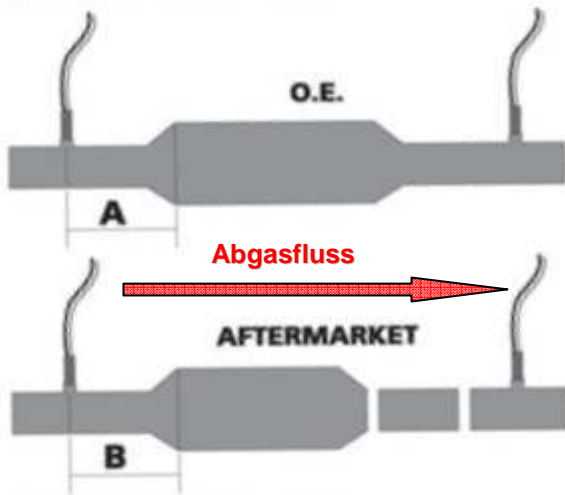


## Einbautipps für universal Tuning Katalysatoren



Einbauvergleich: OE Katalysator und universal Katalysator.

### Katalysator Einbautipps

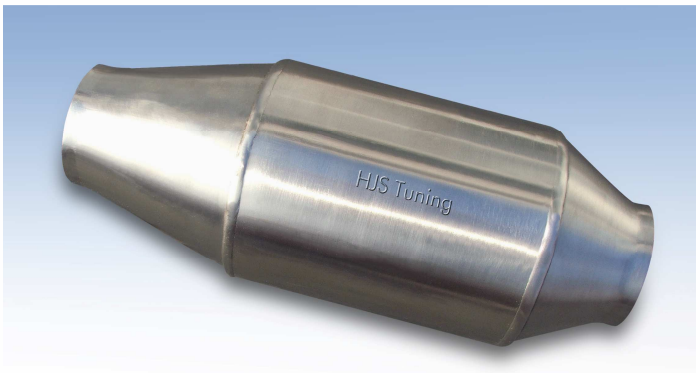
- Es ist wichtig, einen passenden universal Katalysator zu verwenden.
- Achten Sie darauf, dass der universal Katalysator an der gleichen Stelle wie der OE Katalysator verbaut wird.
- Sollte der universal Katalysator kürzer als der OE Katalysator sein, versuchen Sie die Eingangsposition beizubehalten und das fehlende Teil durch ein Rohrstück zu ergänzen.
- Die original Positionen der Lambdasonden müssen beibehalten werden.
- Nach dem Einbau des universal Katalysators ist die Abgasanlage auf Dichtigkeit zu prüfen.

### Gründe für Fehlfunktionen des Katalysators

Überhöhte Abgastemperaturen können langfristig zu Beschädigungen am Katalysator führen. Typisch hierfür sind überschüssiger und unverbrannter Kraftstoff im Katalysator.

Gründe hierfür können sein:

- Eine defekte Lambdasonde
- Eine undichte Einspritzanlage
- Die Abgasanlage vor dem Katalysator ist undicht
- Eine defekte Drosselklappe
- Ein defekter Kühlwassersensord
- Fehlzündungen
- Ein defekter Luftmassenmesser
- Ein defekter Ladedruckmesser



HJS – Universal Tuning Katalysator mit 200 Zellen Metallkatalysator.

